

VVE WG DV

Vlaamse Vereniging voor Entomologie  
WerkGroep Dagvlinders

Sylvain Cuvelier



# Tuinen Meetnet

## Dagvlinders Durme- en Scheldegebied



Onderzoek evoluties van alle dagvlindersoorten in tuinen van de regio

- Over het volle vliegseizoen (maart – september)
- Op lange termijn met eerste evaluatie na 5 jaar

Vergelijken met de evoluties van deze soorten in het totale projectgebied

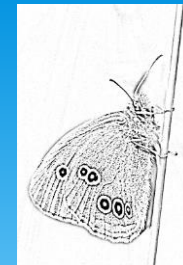
Een aangename en handige manier om algemene soorten op te volgen

- ➔ Extra focus voor de bedreigde soorten in Project DS
- ➔ Tijdig signalen opvangen van achteruitgang van “banale” soorten



# Tuinen Meetnet

## Dagvlinders Durme- en Scheldegebied



### Basis: VVE WG DV – Onderzoek

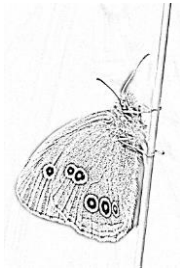
- **2016-3** Hoffmann Ortwin  
*Nationaal vlindertelweekend 6 & 7 augustus 2016:  
impressie uit onze vlindertuin*
- **2016-4** Cuvelier Sylvain, Hoffmann Ortwin & Couckuyt Jurgen  
*Pilootproject:  
index dagvlinders gebaseerd op monitoring van dagvlinders in een  
T versus opportunistische gegevensverzameling in de omgeving*

# Vlindertel WE: #T Ortwin ↔ #Project DS

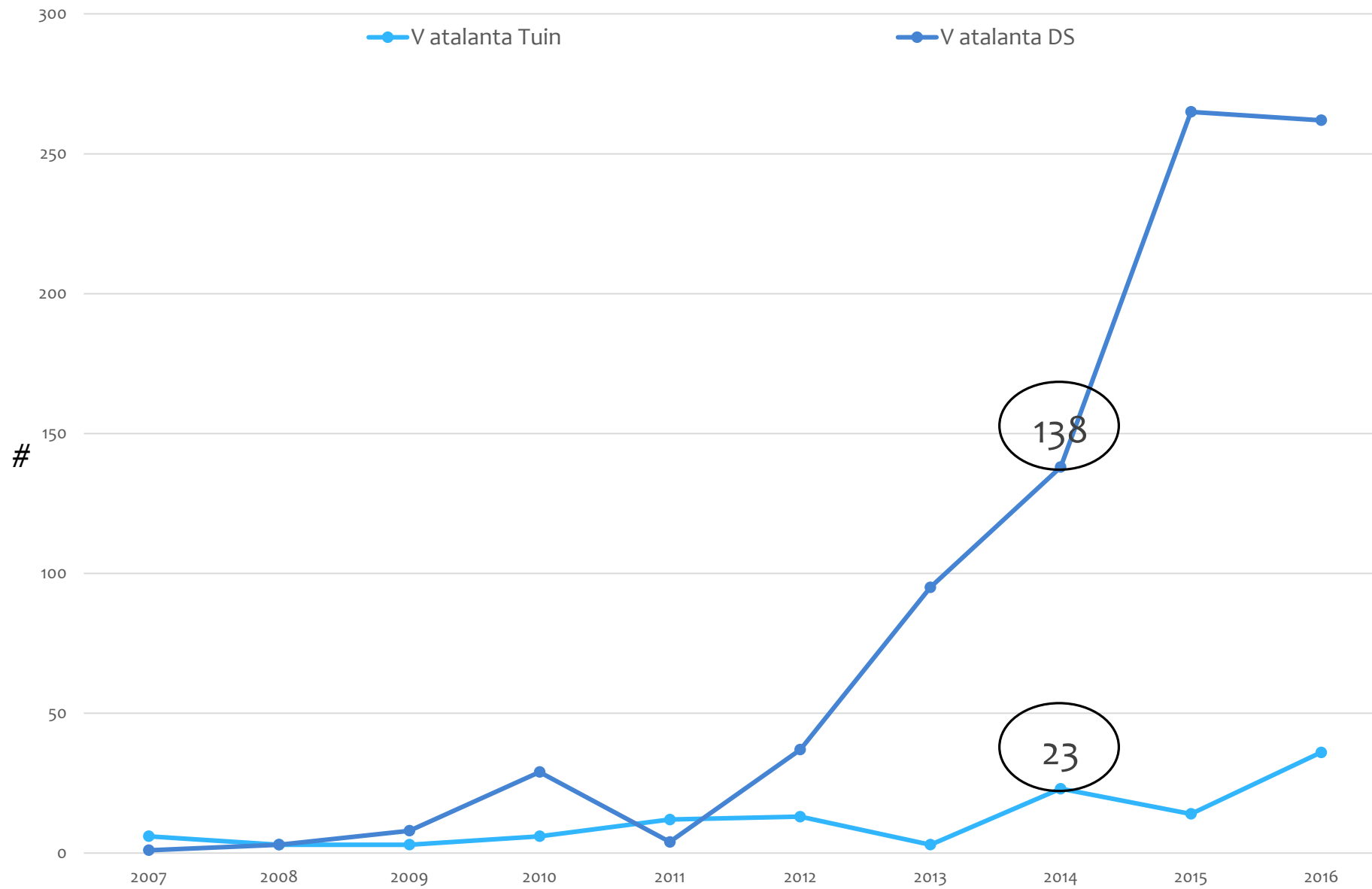
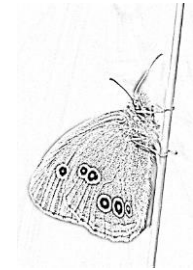


	2007	2008	2009	2010	2011	2012	2013	2014	2015	2016
P machaon T	0	0	0	0	0	0	0	1	0	0
P brassicae T	1	1	2	3	1	0	0	0	0	1
P napi T	2	1	1	1	2	1	2	1	3	2
P rapae T	6	2	8	17	3	8	4	1	3	0
G rhamni T	0	0	0	0	1	0	0	0	2	6
C croceus T	0	0	1	0	0	0	1	0	0	0
V atalanta T	6	3	3	6	12	13	3	23	14	36
V cardui T	2	1	58	0	1	1	2	3	1	8
P c-album T	7	1	2	7	2	4	7	6	4	6
A io T	1	0	6	10	0	12	38	2	14	3
A urticae T	0	0	1	0	1	2	5	7	1	1
A levana T	0	1	0	0	0	1	6	1	4	0
A paphia T	0	0	0	0	0	0	0	0	1	0
P aegeria T	2	1	1	1	0	3	2	1	1	1
P tithonus T	0	1	1	1	0	2	1	0	1	0
C argiolus T	5	2	6	13	3	1	3	2	7	7
F quercus T	0	0	1	0	1	0	4	1	1	0
P icarus T	0	0	0	1	0	0	0	1	1	0
A agestis T	0	0	0	0	0	0	0	0	1	0
L phlaeas T	0	1	1	4	1	1	1	1	0	0
Total year T	32	15	92	64	28	49	79	51	59	71

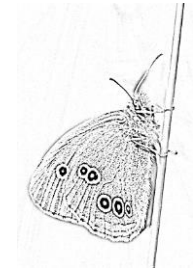
# Vlindertel WE: #T Ortwin ⇔ #Project DS



	2007	2008	2009	2010	2011	2012	2013	2014	2015	2016
P machaon DS	0	0	3	1	0	1	11	1	3	0
P brassicae DS	1	2	7	9	1	5	14	14	46	25
P napi DS	3	6	24	6	6	10	83	28	79	35
P rapae DS	3	1	17	23	15	25	78	44	148	30
G rhamni DS	0	0	0	0	0	0	3	2	54	28
C croceus DS	0	0	7	0	0	0	63	17	10	0
V atalanta DS	1	3	8	29	4	37	95	138	265	262
V cardui DS	3	2	98	4	0	2	116	11	66	49
P c-album DS	1	1	11	21	1	17	66	27	83	35
A io DS	0	0	10	44	0	59	493	10	179	306
A urticae DS	0	0	1	3	3	2	38	45	39	11
A levana DS	0	0	6	2	0	7	68	1	72	81
A paphia DS	0	0	0	0	0	0	2	0	10	1
P aegeria DS	5	8	31	11	4	49	72	101	99	44
P tithonus DS	17	5	182	72	24	63	214	162	1137	130
C argiolus DS	0	2	4	8	2	7	26	7	67	43
F quercus DS	0	1	0	0	0	2	17	1	4	4
P icarus DS	1	0	17	5	0	22	19	22	213	110
A agestis DS	0	0	3	0	0	9	10	5	52	9
L phlaeas DS	0	2	20	7	0	3	6	1	9	4
Total year DS	35	33	449	245	60	320	1494	637	2635	1207



# Vlindertel WE: #T Ortwin ↔ #Project DS



	2007	2008	2009	2010	2011	2012	2013	2014	2015	2016
Total year Tuin	32	15	92	64	28	49	79	51	59	71
Total year DS	35	33	449	245	60	320	1494	637	2635	1207
% tuin vs DS	91%	45%	20%	26%	47%	15%	5%	8%	2%	6%

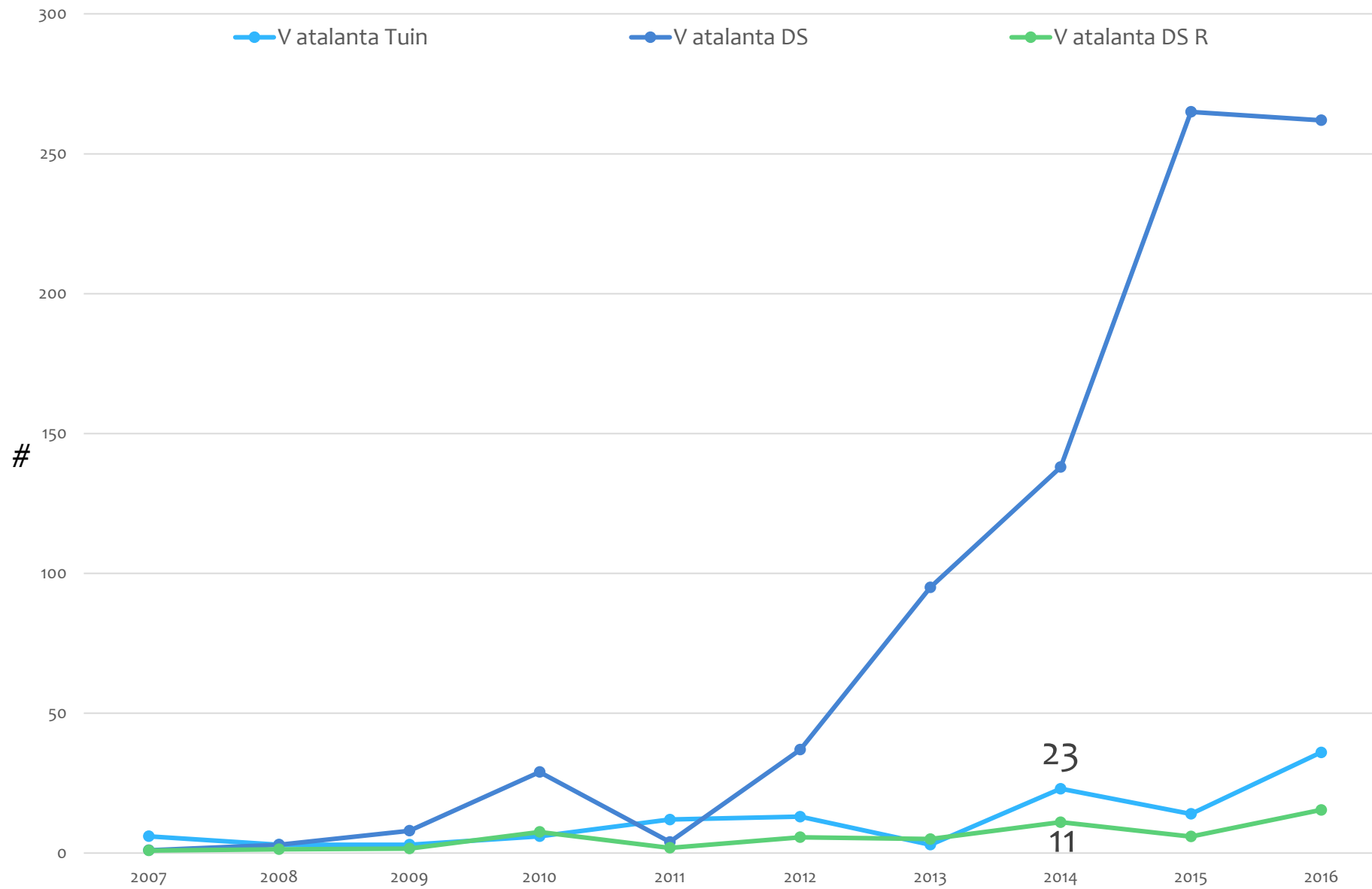
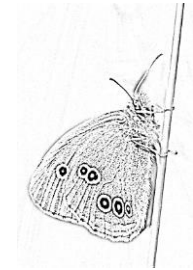
## *V. atalanta* **DS R** voor 2014

Totaal #dagvlinders tuin Ortwin: **51**

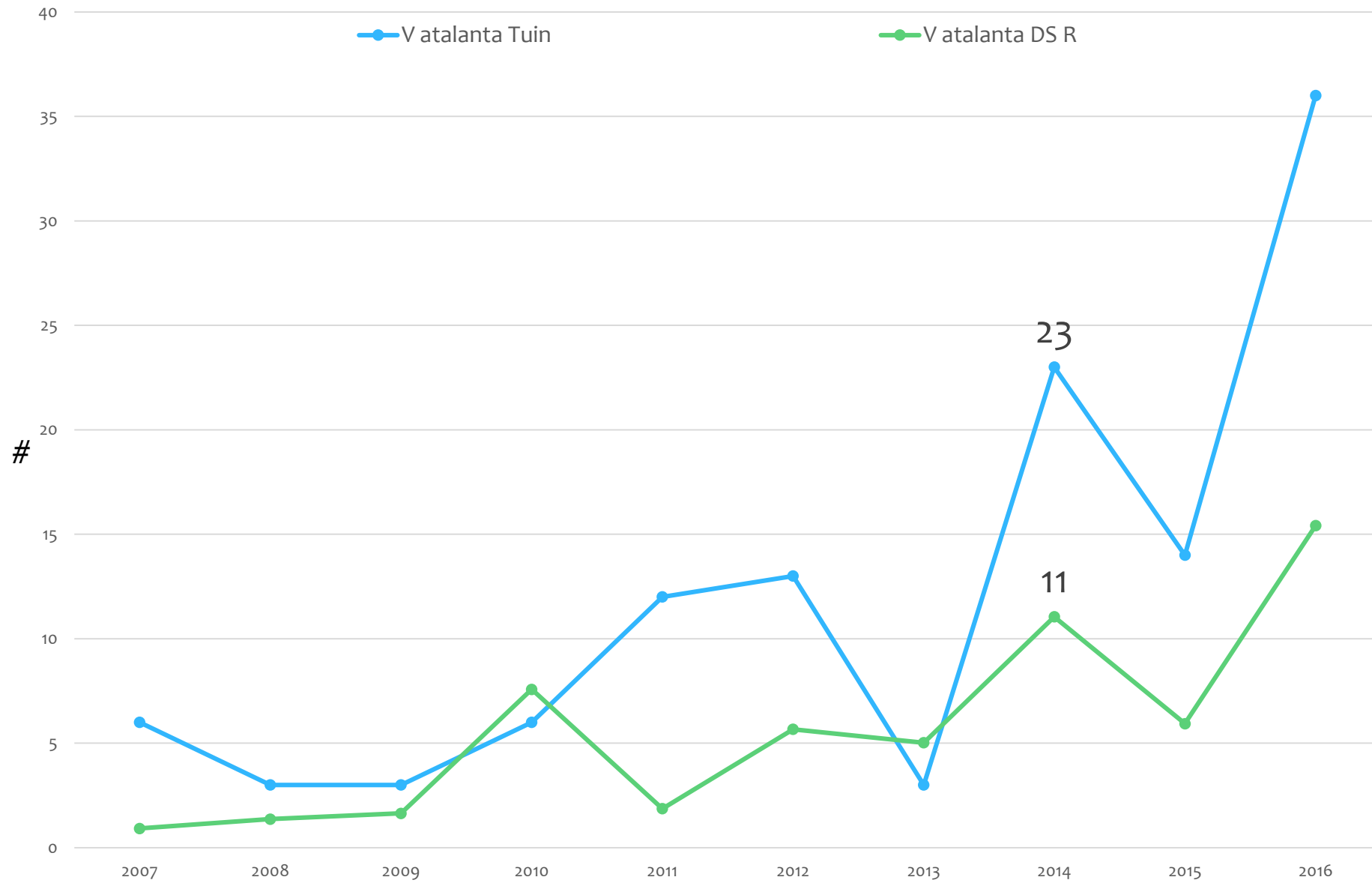
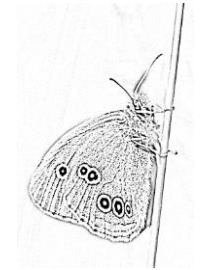
Totaal #dagvlinders Project DS: **637**

**Ratio**  $637/51 = 12,49$

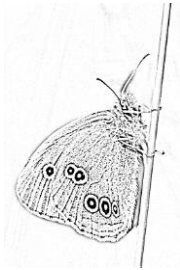
➤ Absoluut #*V. atalanta* Project DS = **138** → *V. atalanta* DS R =  $(138/12,49)$ : **11**

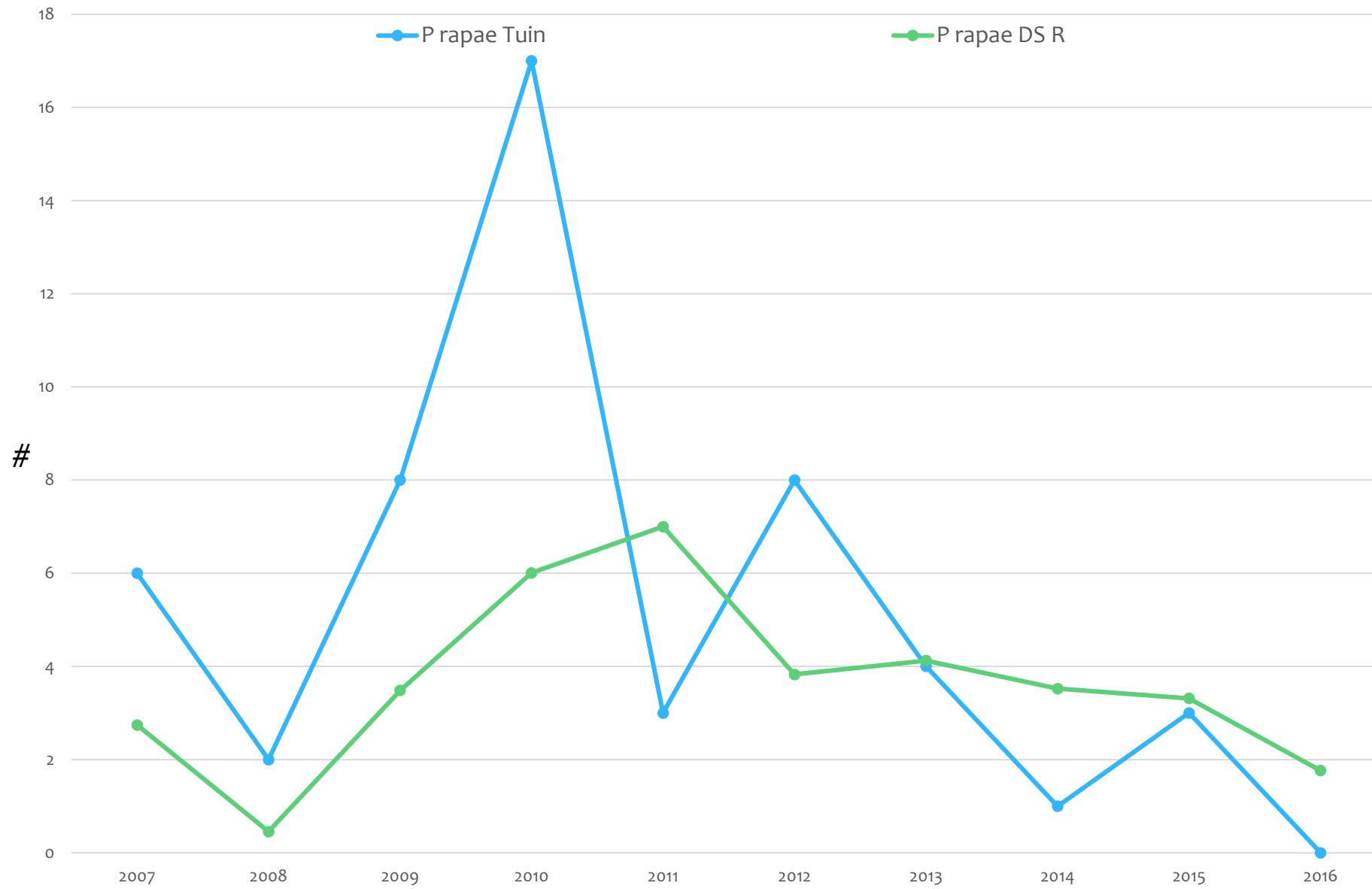
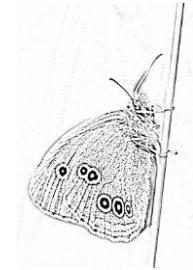


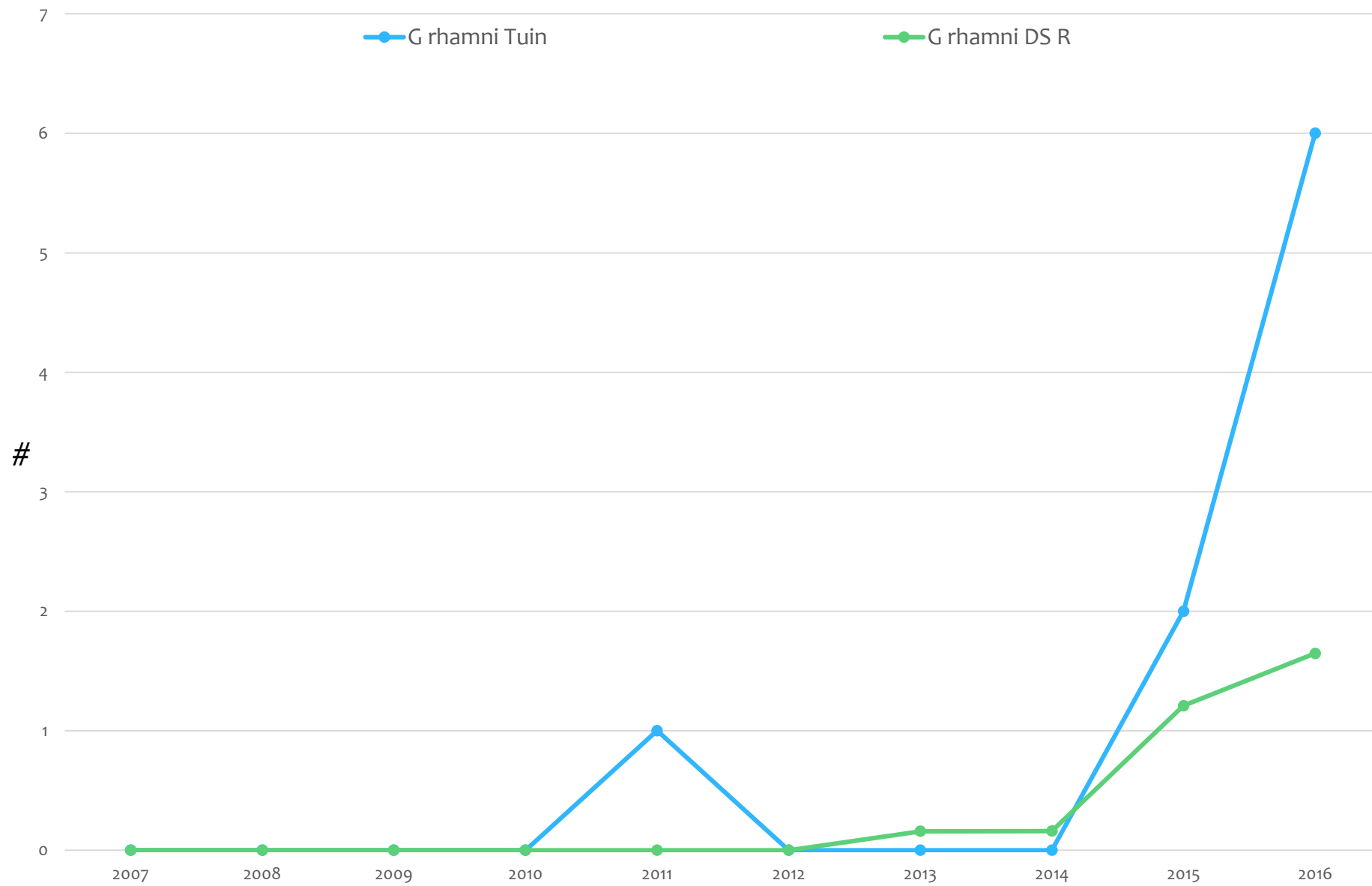
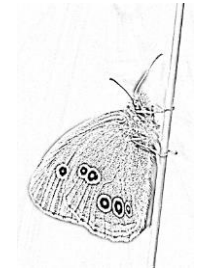


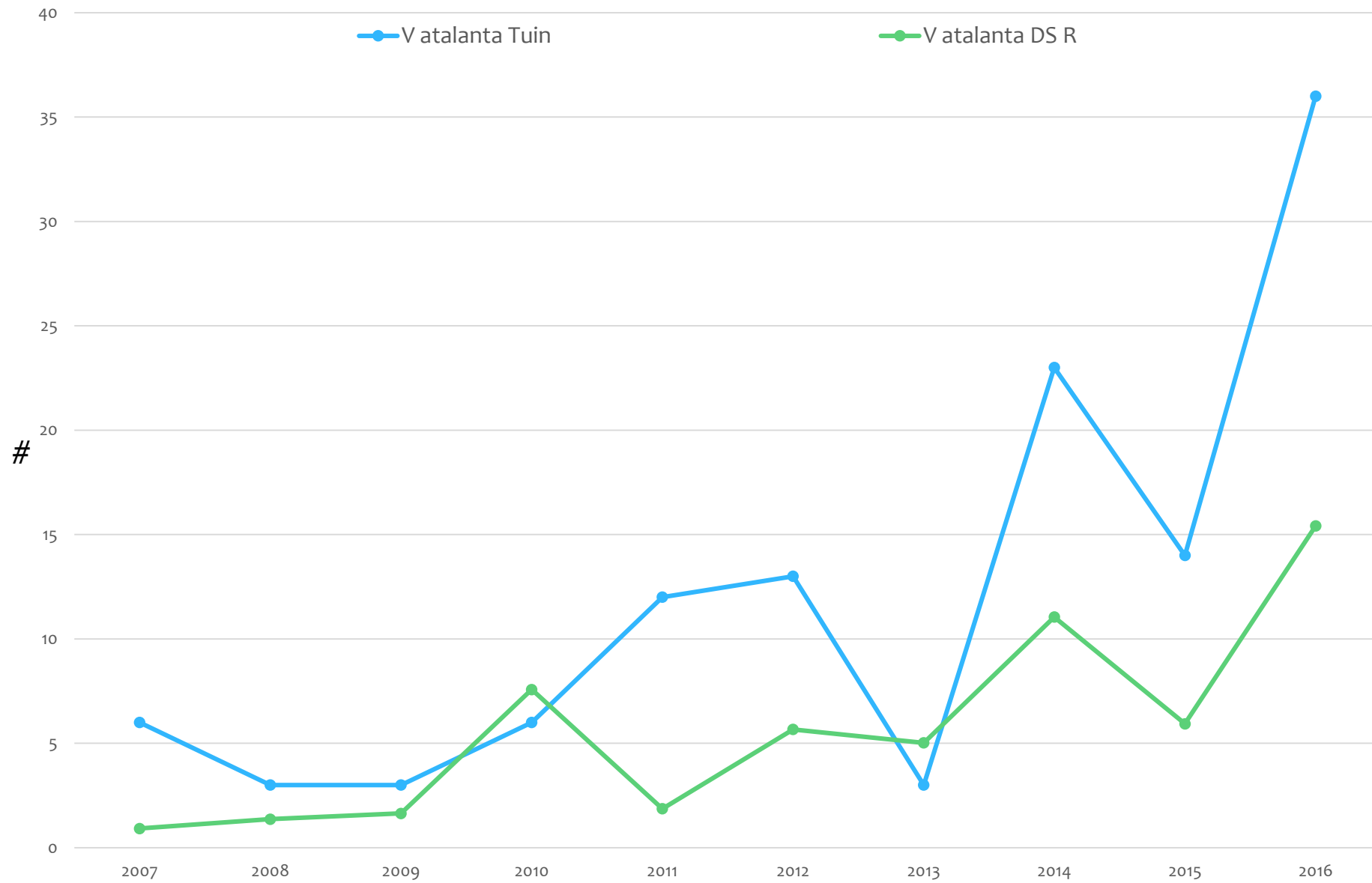
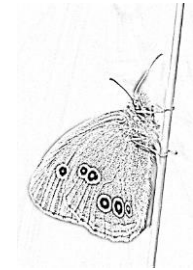


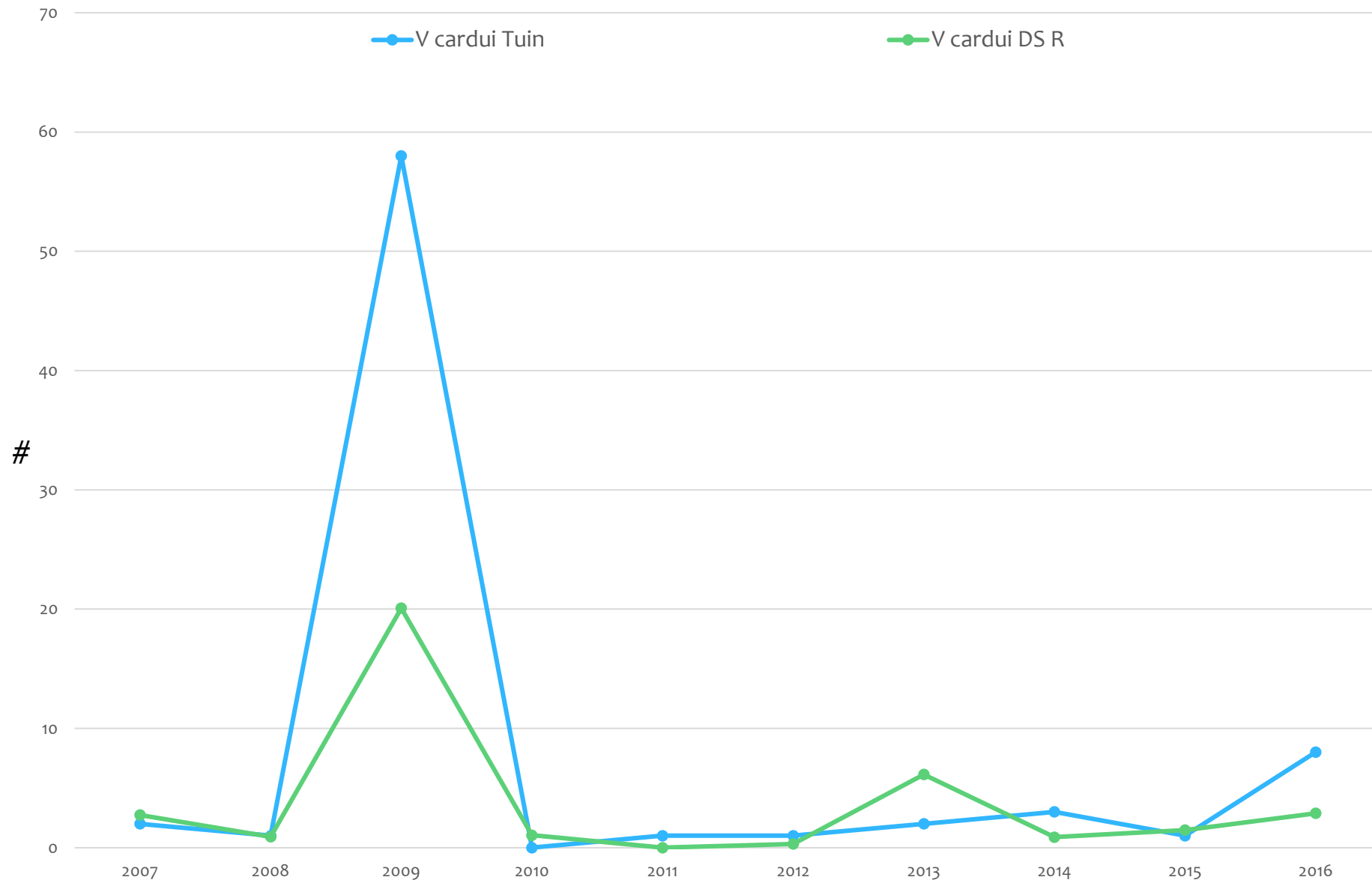
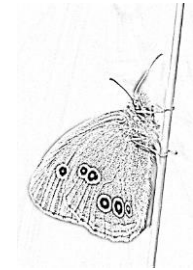
	Totaal N°	Gemiddeld N°		Totaal N°	Gemiddeld N°
<i>P machaon</i> Tuin	1	0,1	5% haon DS	20	2
<i>P brassicae</i> Tuin	9	0,9	7% sicae DS	124	12,4
<i>P napi</i> Tuin	16	1,6	6% i DS	280	28
<i>P rapae</i> Tuin	52	→ 5,2	14% e DS	384	38,4
<i>G rhamni</i> Tuin	9	→ 0,9	10% nni DS	87	8,7
<i>C croceus</i> Tuin	2	0,2	2% eus DS	97	9,7
<i>V atalanta</i> Tuin	119	→ 11,9	14% anta DS	842	84,2
<i>V cardui</i> Tuin	77	→ 7,7	22% lui DS	351	35,1
<i>P c-album</i> Tuin	46	→ 4,6	17% bum DS	263	26,3
<i>A io</i> Tuin	86	8,6	8% S	1101	110,1
<i>A urticae</i> Tuin	18	→ 1,8	13% cae DS	142	14,2
<i>A levana</i> Tuin	13	1,3	5% na DS	237	23,7
<i>A paphia</i> Tuin	1	0,1	8% hia DS	13	1,3
<i>P aegeria</i> Tuin	13	1,3	3% eria DS	424	42,4
<i>P tithonus</i> Tuin	7	0,7	0% onus DS	2006	200,6
<i>C argiolus</i> Tuin	49	→ 4,9	30% olus DS	166	16,6
<i>F quercus</i> Tuin	8	→ 0,8	28% cus DS	29	2,9
<i>P icarus</i> Tuin	3	0,3	1% is DS	409	40,9
<i>A agestis</i> Tuin	1	0,1	1% stis DS	88	8,8
<i>L phlaeas</i> Tuin	10	→ 1	19% eas DS	52	5,2
<b>Total year Tuin</b>	<b>540</b>	<b>54</b>	<b>8% year DS</b>	<b>7115</b>	<b>711,5</b>

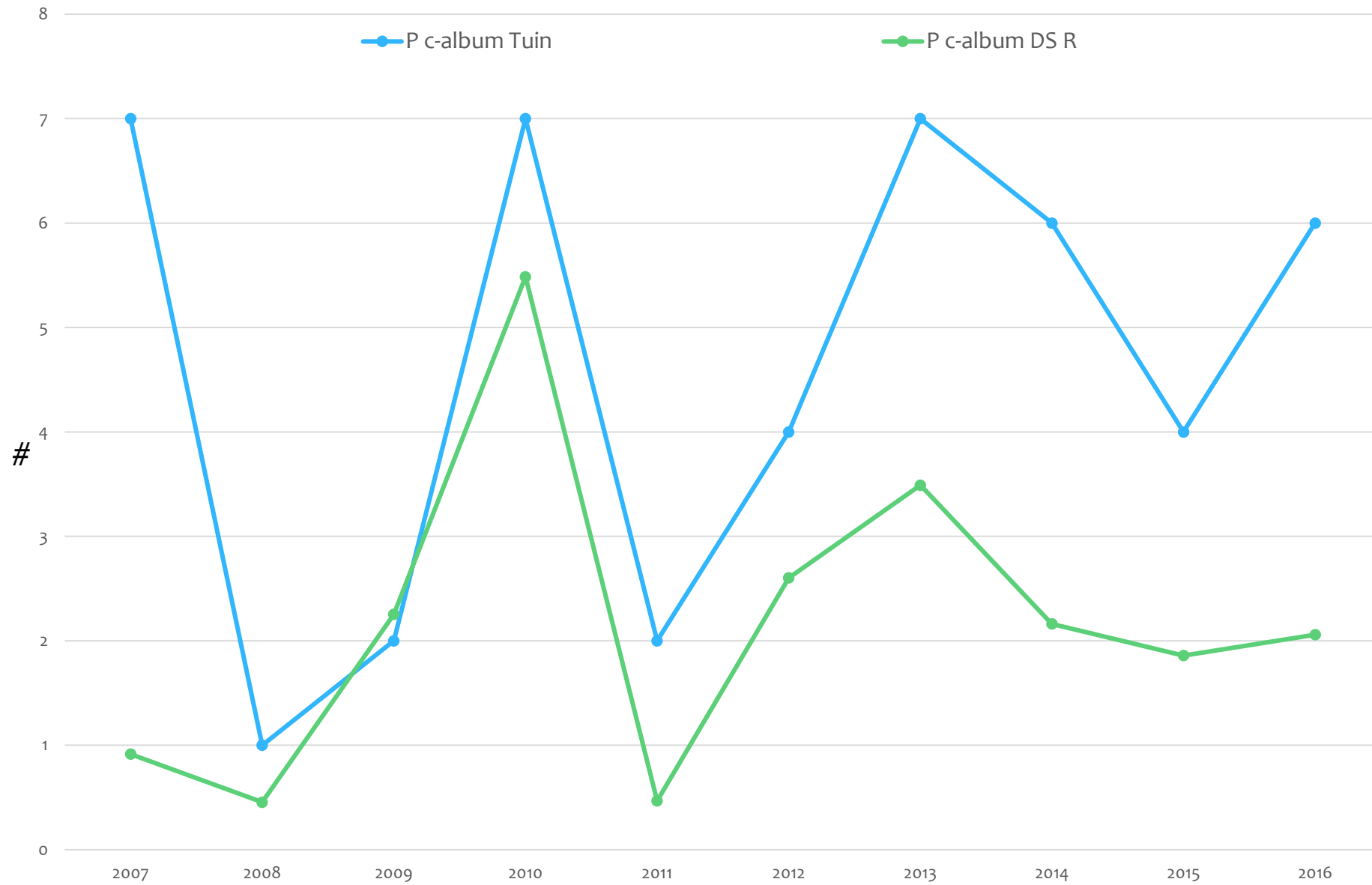
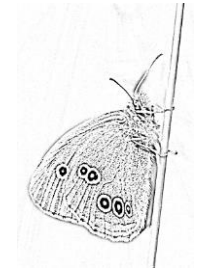


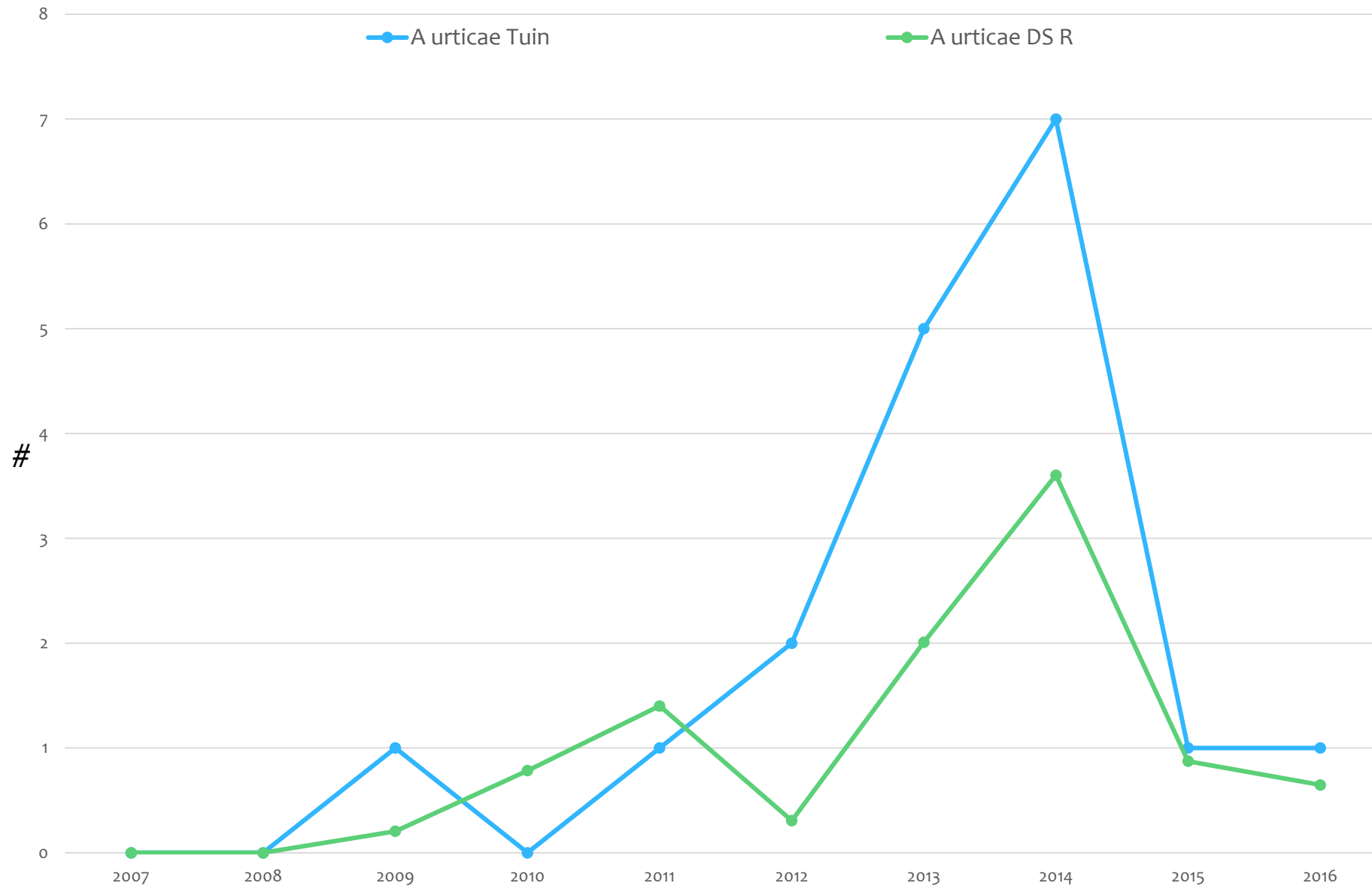
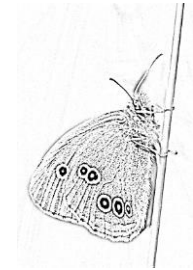




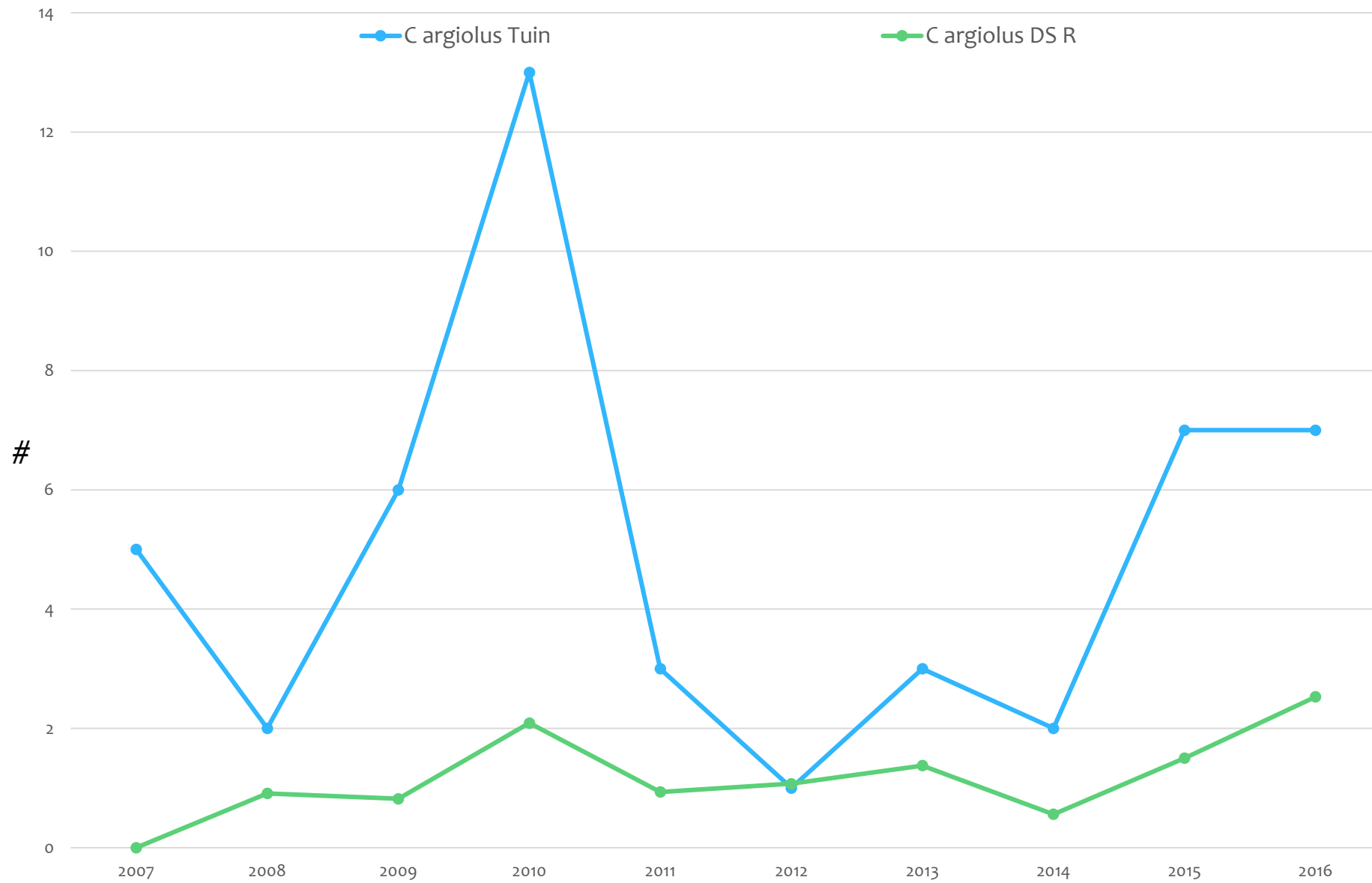
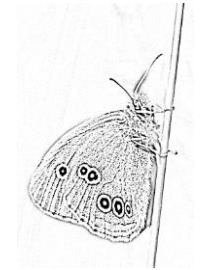


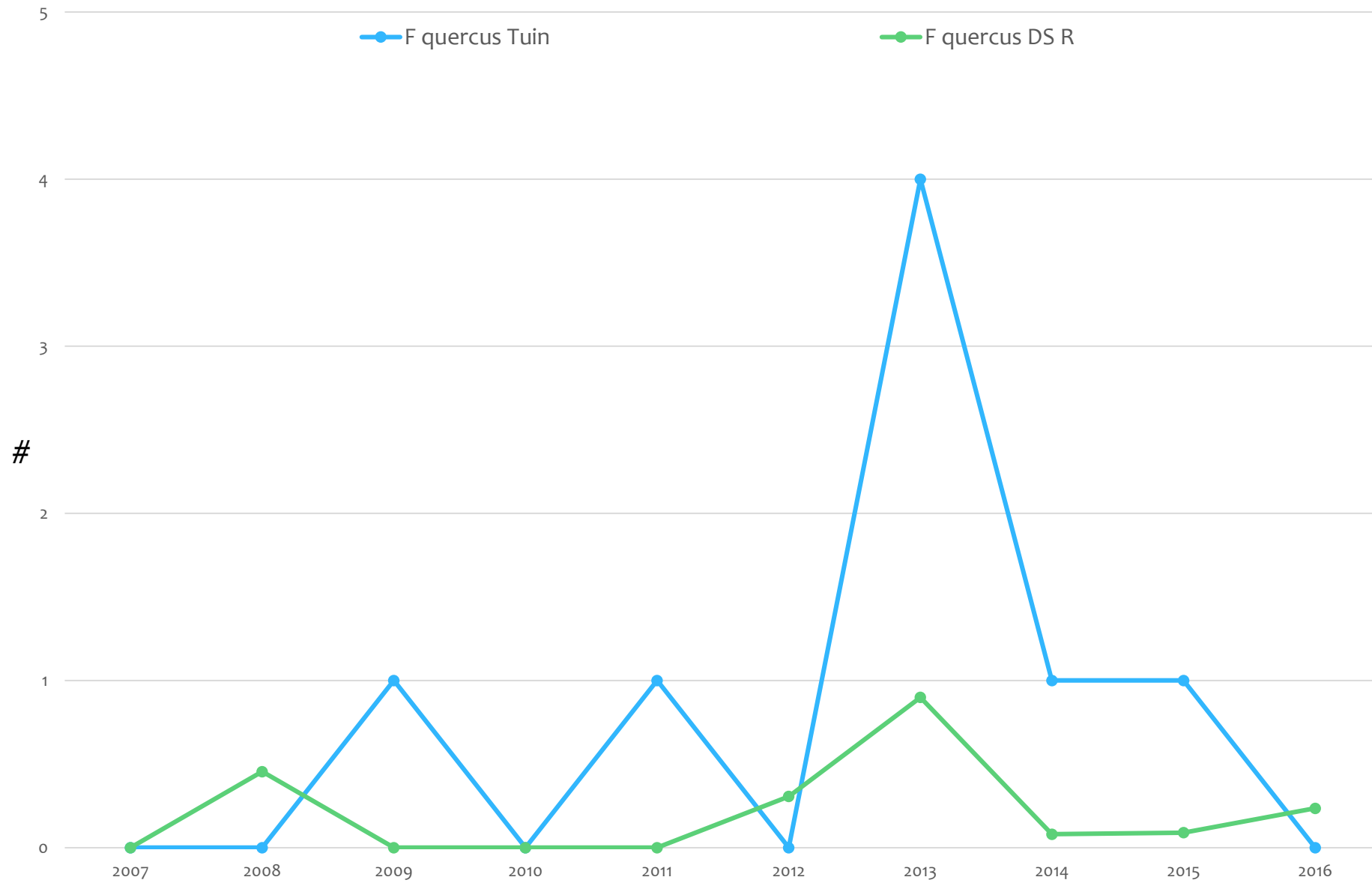
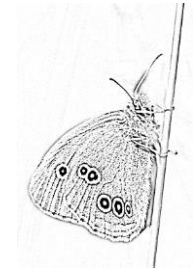


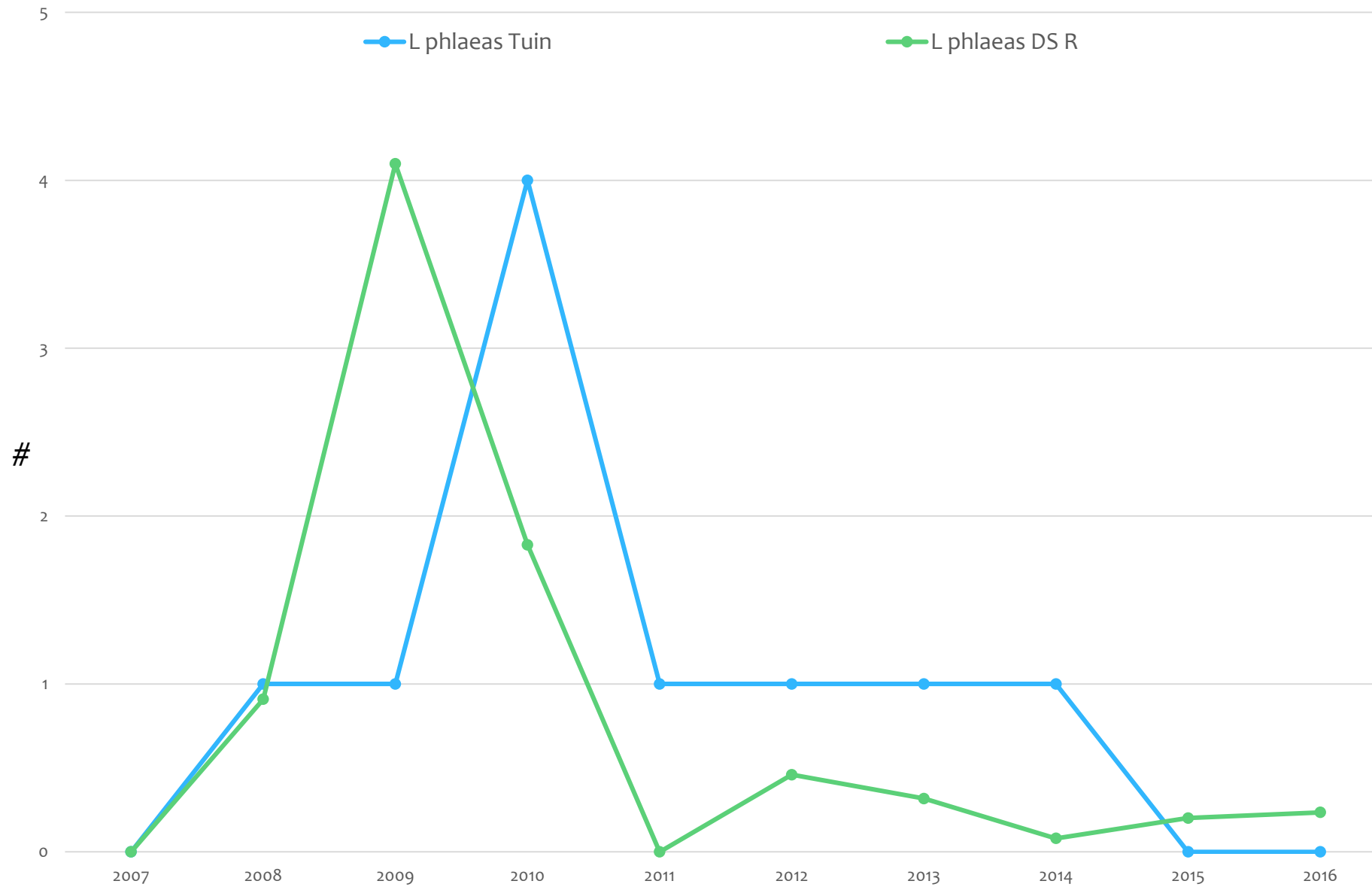
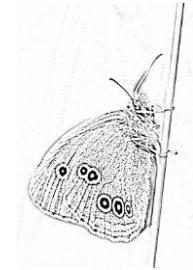




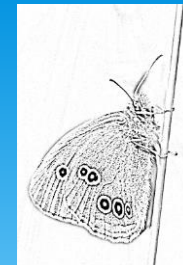




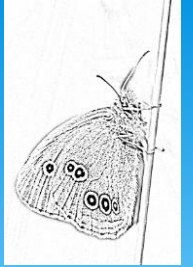




# Dikkopjes? Niet bij Ortwin



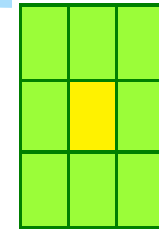
# Dikkopjes? Quiz!



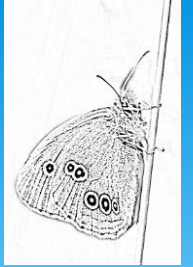
# Project 2017-2021

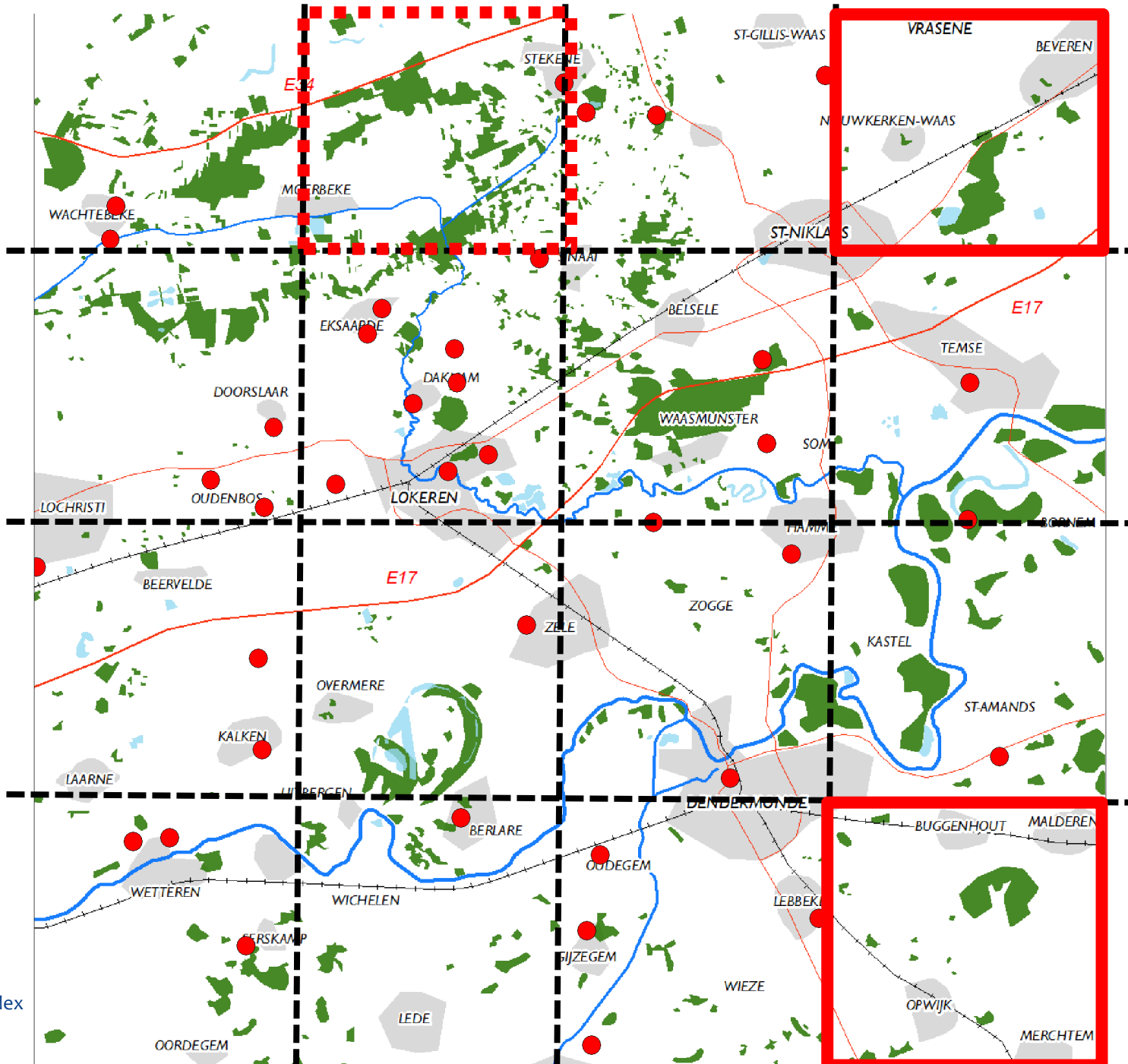
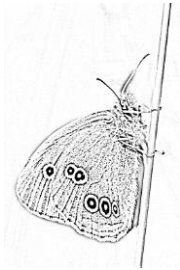


- \* Netwerk + goede kennis taxa omgevende hokken  $\leq 1$  km
- \* Verspreid over Project DS gebied
- \* Maandelijks telling in het vlinderseizoen in uw tuin
- \* Telweekend Natuurpunt van juli-augustus = vaste keuze (zo thuis)



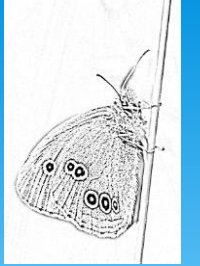
# Stand op 10/02







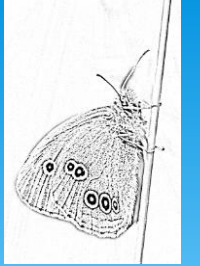
# PROTOCOL → “light” versie



## → Basis document

- \* Inleiding
- \* **Methode**
- \* Objectief en gegevens verwerking
- \* **Communicatie**
- \* **Bijeenkomsten**
- \* Referenties

# Hoe tellen?



Ervaring: over aan Ortwin

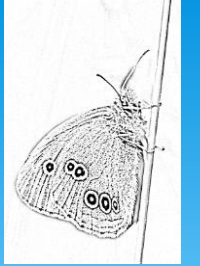
Voorstel: WE met “vlinderweer”

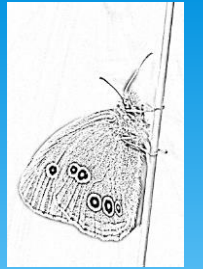
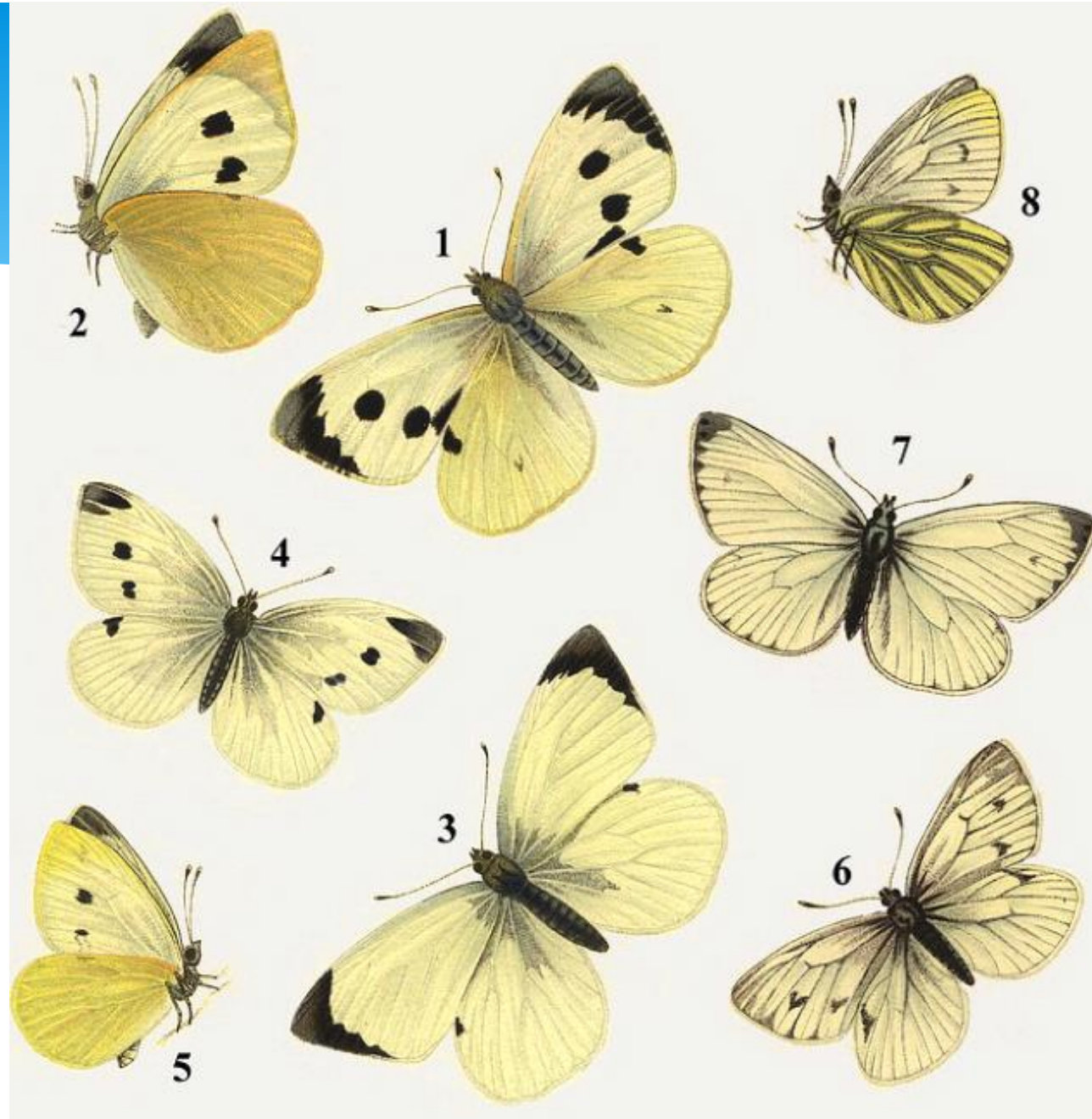
Beide dagen van één weekend van de maand (III – IX) tellen (meer mag 😊)

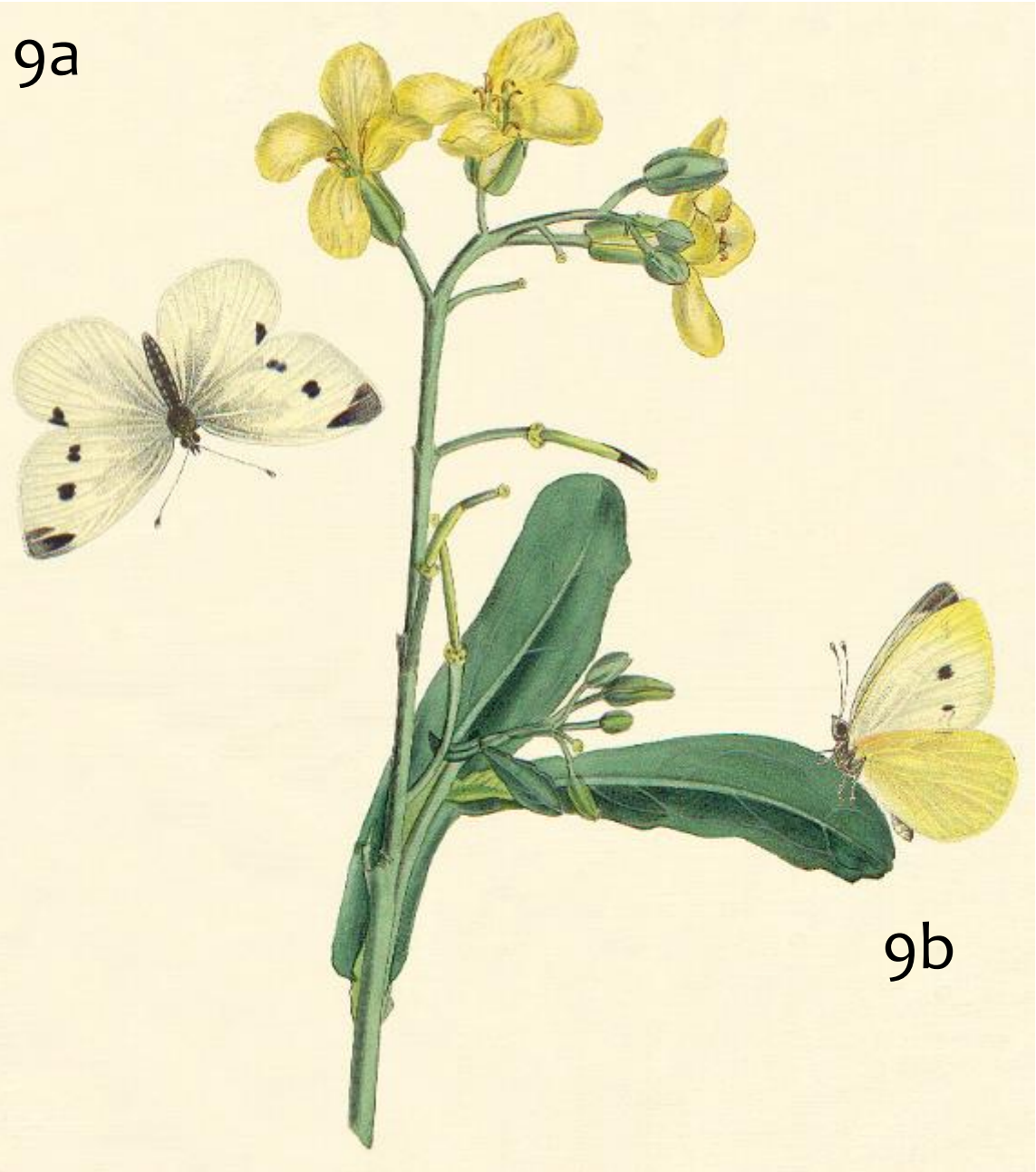
**3** keer een **vaste route** door de tuin per dag (vb: 11:00 - 13:00 en 16:00)

**Juiste soort** noteren (vb: geen Koolwitje soort) → Net en/of foto

# Hoe tellen?





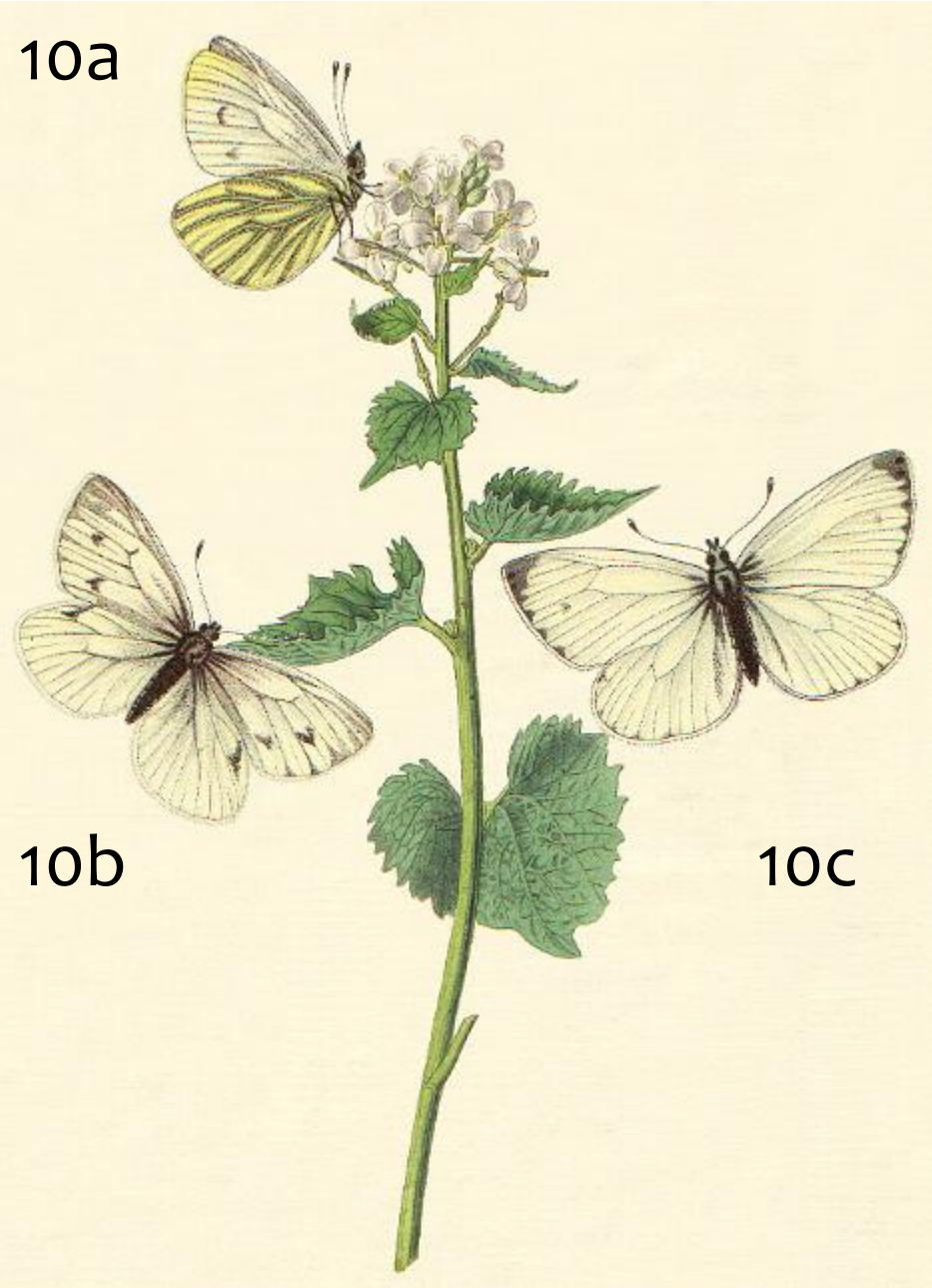


9a

9b

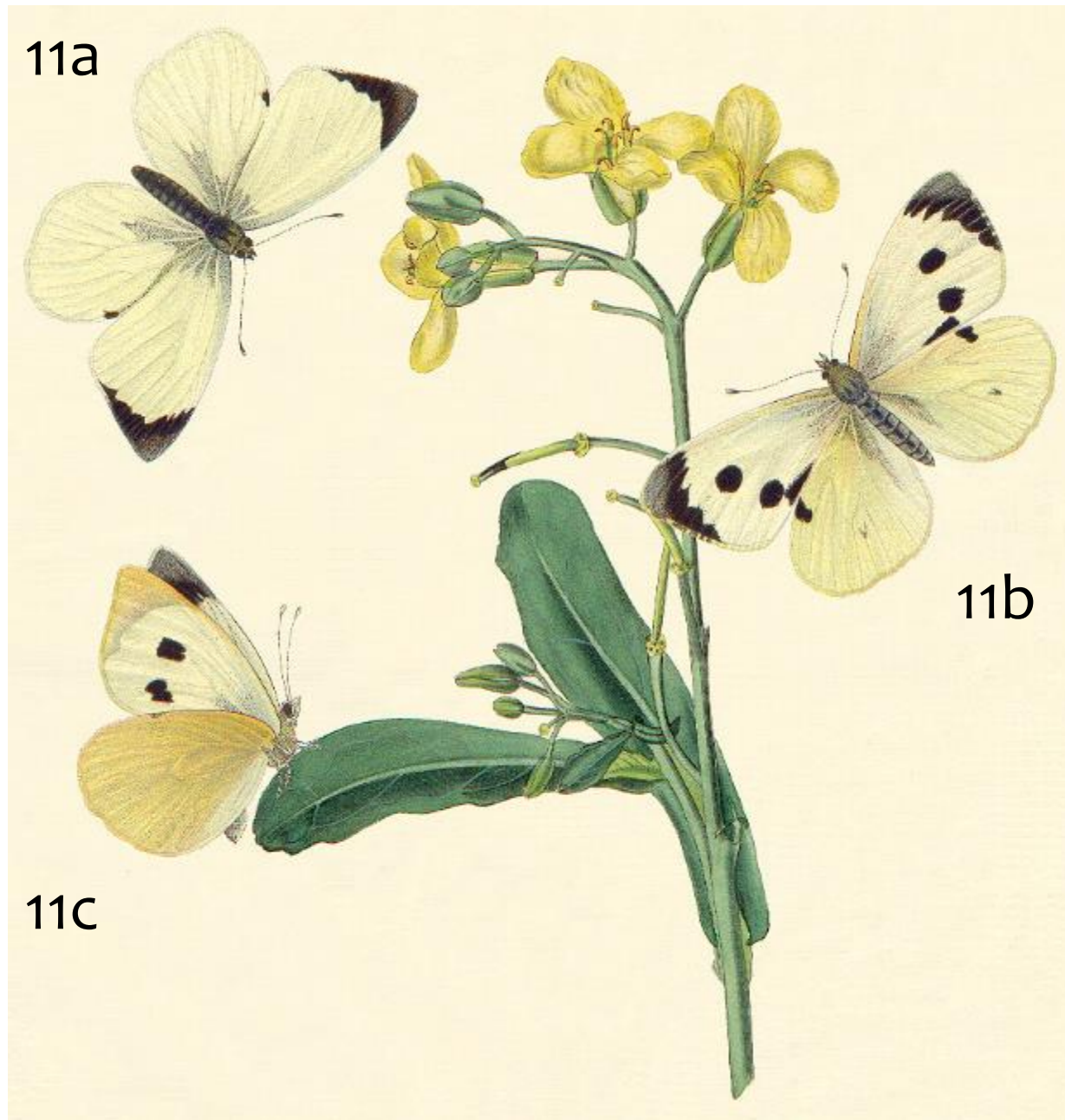


10a



10b

10c



11a

11b

11c

# Hoe tellen?



Ervaring: over aan Ortwin

Voorstel: WE met “vlinderweer”

Beide dagen van één weekend van de maand (III – IX) tellen (meer mag 😊)

3 keer een vaste route door de tuin per dag (vb: 11:00 - 13:00 en 16:00)


Juiste soort noteren (vb: geen Koolwitje soort) → Net en/of foto

**Noteer** per soort de getelde aantallen **vlinders** bij elke toer

Noteer het **hoogste cijfer van het WE** in **waarnemingen.be** voor uw tuingebied



# Hoe maak ik 'mijn eigen tuin' aan in Waarnemingen.be ?

 **Waarnemingen.be** Ingelogd als Jurgen Couckuyt | Uitloggen | Forum | Help | Kies taal en/of site

Invoeren ▾ Waarnemingen ▾ Soorten ▾ Overzichten ▾ Mijn Waarnemingen.be ▾ Projecten ▾

Vernieuwd op: wo 08 feb 2017 09:02:10 CET Volgende vernieuwing na: 09:27:10

soortgroep  zeldzaamheid  provincie   
 familie

Datum	Info	#	Max	Tot	Soort	Gebied	Waamemer
06-02-2017		3	3	5	Dagpauwoog - <i>Aglais io</i>	Meerdere gebieden	Meerdere waarnemers
-		3	1	3	Atalanta - <i>Vanessa atalanta</i>	Kuringen - Kolberg - Rode Vijvers, Rangeerstation Antwerpen-Noord - De Kuifeend	Meerdere waarnemers
-		1	1	1	Sleedoempage - <i>Thecla betulae</i>	Humbeek (Dg) [VB]	erwin lauwers
05-02-2017		9	2	11	Dagpauwoog - <i>Aglais io</i>	Meerdere gebieden	Meerdere waarnemers
-		1	1	1	Atalanta - <i>Vanessa atalanta</i>	Retie [AN]	Nico Van Loco
-		1	4	4	Eikenpage - <i>Favonius quercus</i>	Beervelde (Dg) [OV]	Daan Van Eenaeme
-		10	15	100	Sleedoempage - <i>Thecla betulae</i>	Meerdere gebieden	Meerdere waarnemers
04-02-2017		4	1	4	Dagpauwoog - <i>Aglais io</i>	Meerdere gebieden	Meerdere waarnemers
-		1	1	1	Eikenpage - <i>Favonius quercus</i>	Waasmunster - Ruiters [OV]	Daan Van Eenaeme
-		1	2	2	Bruine eikenpage - <i>Satyrion ilicis</i>	Herentals - Heiberg [AN]	Rik Puls
-		1	1	1	Sleedoempage - <i>Thecla betulae</i>	Oetingen (Dg) [VB]	Sandro Van Opdenbosch
03-02-2017		5	1	5	Dagpauwoog - <i>Aglais io</i>	Meerdere gebieden	Meerdere waarnemers
-		1	1	1	Kleine vos - <i>Aglais urticae</i>	Vielsalm (Lac) [LX]	Christian Legrand
-		10	1	10	Atalanta - <i>Vanessa atalanta</i>	Meerdere gebieden	Meerdere waarnemers
02-02-2017		12	26	37	Dagpauwoog - <i>Aglais io</i>	Meerdere gebieden	Meerdere waarnemers
-		1	1	1	Gehakkelde aurelia - <i>Polygonia c-album</i>	Mortsel [AN]	gert huygelen
-		12	1	12	Atalanta - <i>Vanessa atalanta</i>	Meerdere gebieden	Meerdere waarnemers

# Voorbeeld

\* [https://waarnemingen.be/waarnemingen\\_all\\_v1.php?groep=4](https://waarnemingen.be/waarnemingen_all_v1.php?groep=4)



Maand	D1 AM	D1 Middag	D1 PM	D2 AM	D2 Middag	D2 PM

Maand	D1 AM	D1 Middag	D1 PM	D2 AM	D2 Middag	D2 PM
<i>P. rapae</i>	I					
<i>P. napi</i>	II					
<i>P. brassicae</i>	I					
<i>G. rhamni</i>	III					
<i>A. cardamines</i>	I					
<i>A. io</i>	II					
<i>A. urticae</i>	I					
<i>V. atalanta</i>	II					
<i>P. c-album</i>	II					
<i>P. aegeria</i>	I					

Maand	D1 AM	D1 Middag	D1 PM	D2 AM	D2 Middag	D2 PM
<i>P. rapae</i>		II				
<i>P. napi</i>	II					
<i>P. brassicae</i>						
<i>G. rhamni</i>	III	II				
<i>A. cardamines</i>	I					
<i>A. io</i>	II	III				
<i>A. urticae</i>						
<i>V. atalanta</i>	II					
<i>P. c-album</i>	II	II				
<i>P. aegeria</i>		I				

Maand	D1 AM	D1 Middag	D1 PM	D2 AM	D2 Middag	D2 PM
<i>P. rapae</i>	I	II	III			
<i>P. napi</i>	II		IIII			
<i>P. brassicae</i>	I		I			
<i>G. rhamni</i>	III	II	I			
<i>A. cardamines</i>	I		I			
<i>A. io</i>	II	III	IIII			
<i>A. urticae</i>	I					
<i>V. atalanta</i>	II	IIII	IIII			
<i>P. c-album</i>	II	II	II			
<i>P. aegeria</i>	I	I				

Maand	D1 AM	D1 Middag	D1 PM	D2 AM	D2 Middag	D2 PM
<i>P. rapae</i>	I	II	III	I		
<i>P. napi</i>	II		IIII	III		
<i>P. brassicae</i>	I		I			
<i>G. rhamni</i>	III	II	I	I		
<i>A. cardamines</i>	I		I			
<i>A. io</i>	II	III	IIII	II		
<i>A. urticae</i>	I					
<i>V. atalanta</i>	II	IIII	IIII	IIII II		
<i>P. c-album</i>	II	II	II	II		
<i>P. aegeria</i>	I	I				



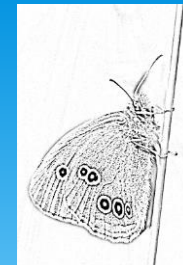
Maand	D1 AM	D1 Middag	D1 PM	D2 AM	D2 Middag	D2 PM
<i>P. rapae</i>	I	II	III	I	IIII	
<i>P. napi</i>	II		IIII	III	II	
<i>P. brassicae</i>	I		I		II	
<i>G. rhamni</i>	III	II	I	I	II	
<i>A. cardamines</i>	I		I			
<i>A. io</i>	II	III	III	II	I	
<i>A. urticae</i>	I					
<i>V. atalanta</i>	II	IIII	IIII	IIII II	II	
<i>P. c-album</i>	II	II	II	II	II	
<i>P. aegeria</i>	I	I				

Maand	D1 AM	D1 Middag	D1 PM	D2 AM	D2 Middag	D2 PM
<i>P. rapae</i>	I	II	III	I	IIII	III
<i>P. napi</i>	II		IIII	III	II	I
<i>P. brassicae</i>	I		I		II	
<i>G. rhamni</i>	IIII	II	I	I	II	II
<i>A. cardamines</i>	I		I			
<i>A. io</i>	II	III	IIII	II	I	
<i>A. urticae</i>	I					I
<i>V. atalanta</i>	II	IIII	IIII	IIII II	II	I
<i>P. c-album</i>	II	II	II	II	II	II
<i>P. aegeria</i>	I	I				I

Maand	D1 AM	D1 Middag	D1 PM	D2 AM	D2 Middag	D2 PM
<i>P. rapae</i>						
<i>P. napi</i>						
<i>P. brassicae</i>						
<i>G. rhamni</i>						
<i>A. cardamines</i>						
<i>A. io</i>						
<i>A. urticae</i>						
<i>V. atalanta</i>						
<i>P. c-album</i>						
<i>P. aegeria</i>						

# Project 2017-2021

## Vragen & varia (1)



- \* Vragen rond vlindertuin en voor lokale punten → Ortwin
- \* Documenteer de omgevende hokken. Belangrijk voor TMD\_DS én Project DS!
- \* Meerdere tuinen in 1 hok. Wat?
  - Beste vlindertuin per jaar (hoogste N°) in het hok gebruikt voor TMD\_DS
  - Alle tuinen binnen het hok worden opgenomen voor Project DS
- \* Info over de tuin wordt 1x/jaar gevraagd in xls formaat

# Project 2017-2021

## Vragen & varia (2)



- \* Protocol vragen → [Sylvain](#)
- \* Dagvlinderflash → [Jurgen](#)
- \* Maandelijkse feedback (maart – september)  
+ mogelijk één vlindertuin in de spotlight (vrijwillige basis)
- \* November meeting VVE WG DV: jaarvergadering met focus Project DS
- \* Februari meeting jaarlijks voor briefing vóór start dagvlinderseizoen



12. Welke maanden tellen?
13. Hoeveel WE/maand tellen?
14. Hoeveel keer/dag tellen?
15. Hoeveel soorten Koolwitjes tellen?
16. Lukraak door mijn tuin lopen is toegestaan?
17. Welk aantal/soort noteer op het einde van één weekend?
18. Waar noteer je de observaties van elk tuinweekend?
19. Hoeveel tuinen zijn waren al ingeschreven op vrijdag 10/02?
20. Schiftingsvraag: #Hooibeestjes (2013 - 2/8/2016) geteld in Project DS



12. Maart, april, mei, juni, juli, augustus, september. 7 WE/jaar
13. Minstens 1 weekend/maand. Meer mag
14. 3x/d (AM, middag, PM) – in totaal 6 metingen
15. 3: Klein koolwitje, Klein geaderd witje, Groot koolwitje
16. Neen: vaste route
17. 1 cijfer/soort voor het hele WE. Het hoogste aantal van 6 metingen
18. [www.waarnemingen.be](http://www.waarnemingen.be)
19. 38
20. 772

# Tuinen Meetnet Dagvlinders Durme- en Scheldegebied

