

# V.V.E. WG Dagvlinders 2013-03-02

## NALAH Halle-Zoersel



**Aanwezig:** COUCKUYT Jurgen, CUVELIER Sylvain, DE PRINS Guido, DE PRINS Willy, DEMOL Roland, GARREVOET Theo, HILLAERT Christophe, MAES Boudewijn, PARMENTIER Laurian, VAN DE VELDE Philippe, VANTIEGHEM Pieter.

**Geëxcuseerd:** DEGRANDE Jori, HOFFMANN Ortwin, MERVEILLIE Luc, SPRUYTTE Stef, VAN DEN ABEELE Diederik, VERVAEKE Jacques.

---

### 14u00: Journal Club door Sylvain Cuvelier.

De aanwezigen worden verwelkomd met een cartoon waarbij twee vlinders (met vlinders in de buik) zich afvragen of ze wel van dezelfde soort zijn.

I.D.

birdandmoon.com



Het is niet eenvoudig om heel wat dagvlindersoorten correct te determineren. Eén van de manieren om meer zekerheid te krijgen is via dissectie én studie van de genitalia bij zowel mannetjes als wijfjes. De twee thema's die zowel in de Journal Club als in de demonstratie belicht worden, zijn hiervan specifieke voorbeelden.

Eerst wordt het genus *Leptidea* belicht. In de inleiding gaat de focus onmiddellijk naar de groep *L. sinapis* Linnaeus / *L. reali* Reissinger. Andere soorten uit dit genus worden in de presentatie niet verder besproken. Er wordt gestart met een foto van het holotype van het Boswitje, de oorspronkelijke *Papilio sinapis* die in 1758 beschreven werd door Linnaeus. Vervolgens wordt ingegaan op de opsplitsing in twee soorten door/met duidelijke verschillen in zowel mannelijke als vrouwelijke genitalia ondanks het ontbreken van uiterlijke kenmerken om deze twee vlot te onderscheiden.

De genitalia van het holotype werden, na de opsplitsing tot twee soorten, onderzocht om zekerheid te hebben tot welk type genitalia dit exemplaar behoort. Het holotype bleek genitalia met korte saccus en aedoeagus te hebben.

Verrassend maar niet totaal onverwacht was ook dat bepaalde ondersoorten beschreven als *L. sinapis* ssp. eigenlijk tot de recentere beschreven soort *L. reali* behoorden, dus met lange saccus en aedoeagus. Zo werden de Ierse Boswitjes die in 1946 beschreven werden als ondersoort, *L. sinapis juvernica* Williams, herbenaemd tot *L. reali juvernica* Williams omdat de genitalia van het *reali*-type zijn (lange saccus en aedoeagus).

Recent werd er op basis van DNA onderzoek aangetoond dat er binnen deze Boswitjes nog een derde cryptische soort schuilt. Dit is het eerste besproken artikel waarna er nog twee volgen die de uiterlijke kenmerken beschrijven voor deze drie soorten:

1. Dinca, V. et al. 2011.

Unexpected layers of cryptic diversity in wood white *Leptidea* butterflies. — *Nature communications* **2**: 324 doi: 10. 1038/ncomms 1329: 1-8 + suppléments.

2. Mazel, R. 2011.

Des jumeaux aux triplés : progrès récents dans la connaissance des *Leptidea* proches de *L. sinapis* L., 1758. — *R.A.R.E.* **XX** (3): 102-108.

3. Mazel, R. 2012.

Critères morphologiques de séparation des *Leptidea sinapis* L., *L. reali* Reissinger et *L. juvernica* Williams. — *R.A.R.E.* **XXI** (1): 1-9.

Als tweede thema komt het genus *Hipparchia* aan bod. De verschillende subgenera worden eerst kort gesitueerd en daarna wordt dieper ingegaan op het subgenus *Parahipparchia*. Ook hier is het noodzakelijk om de genitalia te bestuderen om de sterk gelijkende soorten te determineren.

Een aantal soorten van de Griekse eilanden worden specifiek geïllustreerd aan de hand van volgende monografie over het volledige genus:

Kudrna, O. 1977.

*A Revision of the Genus Hipparchia Fabricius.* — E.W.Classey, Faringdon, 300 p.

## **15u15: Mededelingen**

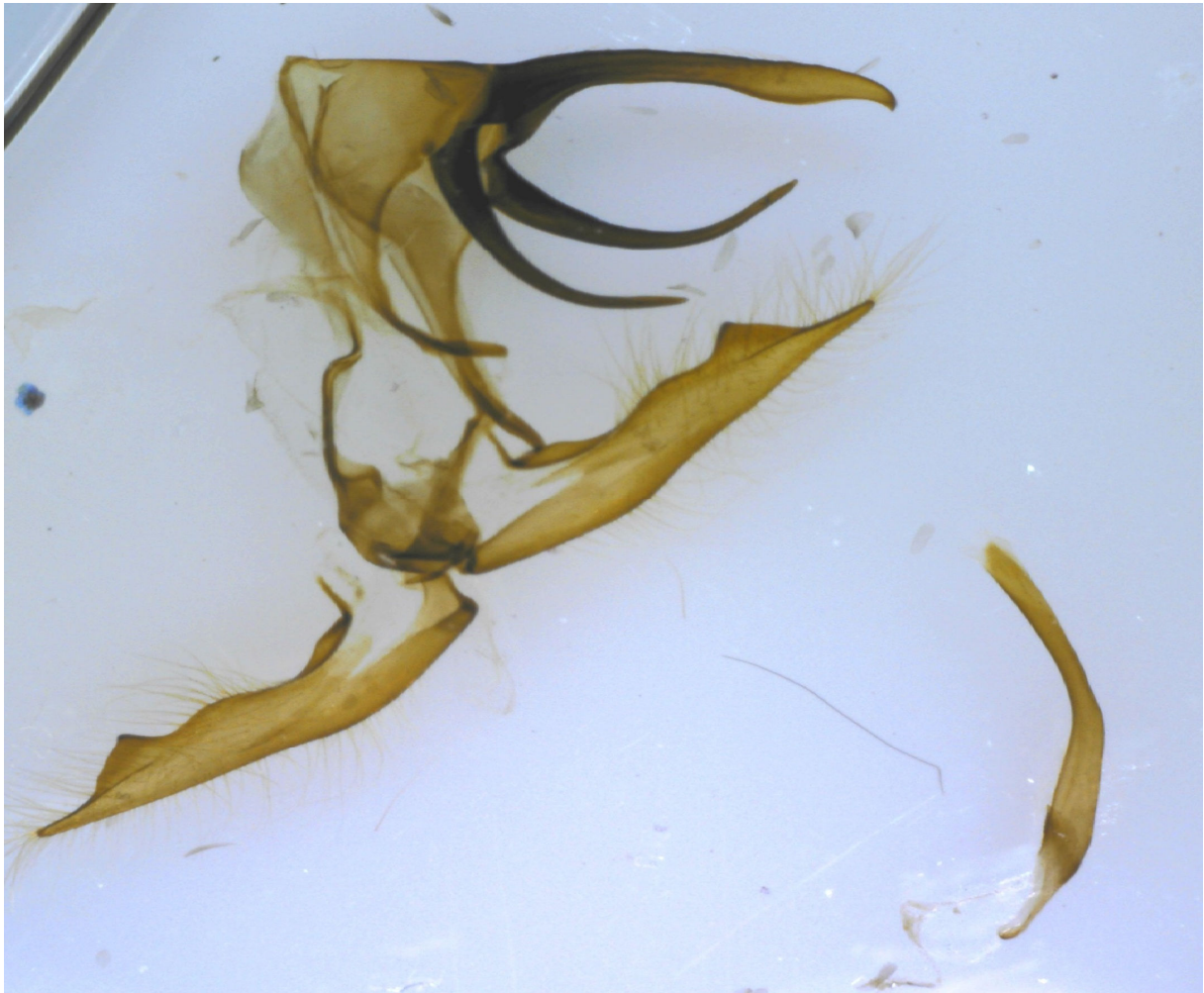
1. De Engelstalige publicaties van het vroegere Apollo Books worden nu uitgegeven door Brill. De catalogus "Biology" van dit bedrijf circuleert.
2. Het nieuwe boek "Dagvlinders in Vlaanderen" zal binnenkort, vermoedelijk maand mei, verschijnen en wordt al aangekondigd op de website van Lannoo en van Natuurpunt. De inhoudsopgave wordt geprojecteerd. Er bestaat interesse voor een groepsaankoop. Via email zal aan de leden van de VVE WG Dagvlinders gevraagd worden of ze wensen aan te sluiten in deze groepsaankoop. Het boek kan zonder portkosten aan de leden worden bezorgd voor 32 Euro.
3. Op **22 juni** wordt een dagvlinder inventarisatie georganiseerd in de Serskampse Bossen (Oost-Vlaanderen) onder de leiding van Philippe Van de Velde die het gebied goed kent. Bijzondere aandacht zal gegeven worden aan het mogelijk voorkomen van *Limenitis camilla* maar uiteraard zullen ook alle andere soorten dagvlinders worden geïnventariseerd. Meer informatie over deze activiteit volgt binnenkort via meerdere kanalen.
4. Op **23 juni** gaat een dagvlinderinventarisatie door in de Sixtusbossen (West-Vlaanderen) onder leiding van Sylvain Cuvelier. Ook hier ligt de focus op *L. camilla* alsook op het mogelijk voorkomen van *Argynnis paphia* die in deze regio recent lijkt uit te breiden. Meer informatie hierover zal ook volgen via meerdere kanalen.
5. Een resolutie d.d. november 2012 van het Vlaamse parlement wordt geprojecteerd. Het gaat over maatregelen ter bevordering van de aanwezigheid van vlinders. Een pdf van deze resolutie is opgenomen in de Dropbox.

## **15u30: Pauze**

**15u45-17u30: Demonstratie. Het prepareren van genitalia van vlinders.  
*Hipparchia* sp. en *Leptidea* sp. door Willy DE PRINS.**

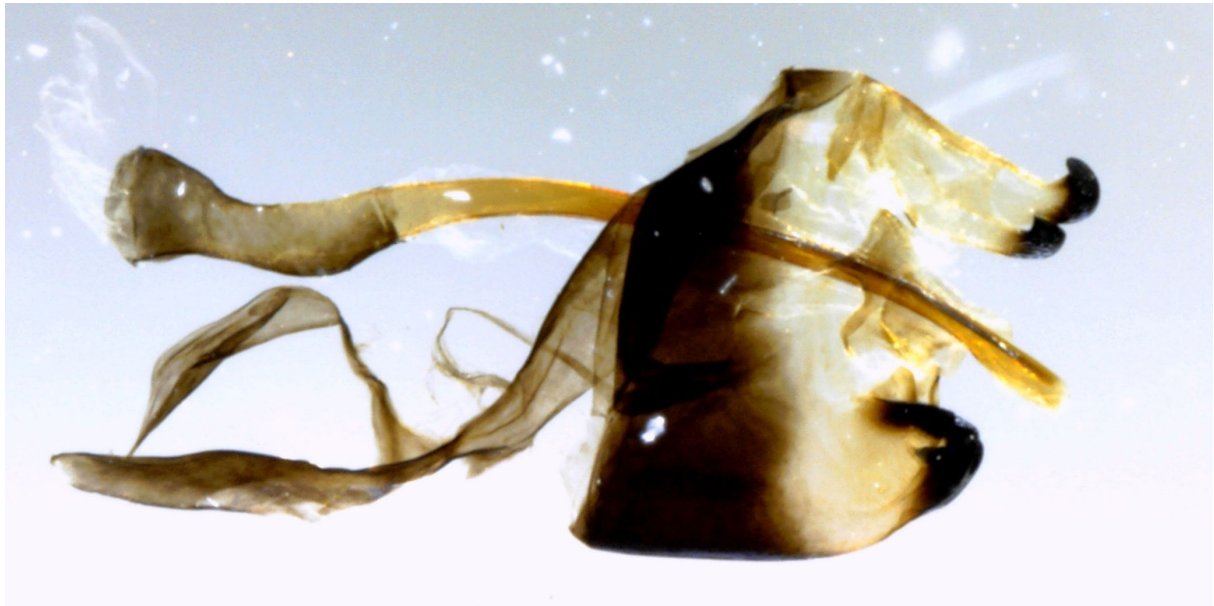
Willy De Prins geeft een korte inleiding (beschikbaar in de Dropbox) en demonstreert haarfijn alle handelingen die nodig zijn bij de dissectie van mannelijke genitalia bij dagvlinders. Voor een uitgebreide beschrijving wordt verwezen naar de website [www.phegea.org](http://www.phegea.org) bij de publicaties. Het betreft de Entomobrochure1 die gratis beschikbaar is als pdf.

Eerst komt een *Hipparchia* van Lésvos (Griekenland) aan bod. Drie zeer vergelijkbare soorten zijn van dit eiland beschreven: *H. pellucida* Stauder, *H. mersina* Staudinger en *H. senthes* Fruhstorfer. Op uiterlijke kenmerken is het onmogelijk om een zekere determinatie te bekomen.



Genitalia *Hipparchia mersina* Staudinger ♂ (genit. prep. W. De Prins) Griekenland, Lésvos, Agra, 398 m, 04.vi.2012 (leg. S. Cuvelier).

De tweede dissectie is van een *Leptidea* uit de Gaume streek. Uit deze streek is het voorkomen van zowel *L. sinapis* als *L. juvernica* gedocumenteerd.



Genitalia *Leptidea juvernica* Williams ♂ (genit. prep. W. De Prins) België, Luxembourg, Musson, 280 m, 14.v.2000 (leg. S. Cuvelier).

## Besluit

### 1. Verslag van de huidige vergadering:

Komt beschikbaar via de website [www.phegea.org](http://www.phegea.org) en via de Dropbox <VVE Werkgroep Dagvlinders> in de folder <2013 03 02 Vergadering NALAH> waar de leden van de V.V.E. ook de publicaties en presentaties (pdf formaat) van alle vergaderingen kunnen downloaden.

### 2. Volgende vergaderingen van de VVE WG Dagvlinders:

- Zaterdag **7 september** – BC Molsbroek (Lokeren) om 14u00.
- Zaterdag **5 oktober** – NALAH (Halle-Zoersel) om 14u00.
- Zaterdag **2 november** – BC Molsbroek (Lokeren) om 14u00.

### 3. Agenda voor 07 september 2013:

- Een uitgelezen moment om ervaringen van het vlinderseizoen 2013 uit te wisselen. Iedereen die zijn gegevens uitgebreider wenst te illustreren met projectie, wordt gevraagd om dat vooraf te melden via e-mail aan Sylvain Cuvelier.
- Verslag van de activiteiten van 22-23 juni 2013.
- De finale agenda zal via meerdere kanalen vooraf verspreid worden (e-mail, V.V.E.-website, en Dropbox).