

Philereme vetulata ([DENIS & SCHIFFERMÜLLER], 1775) : nieuw voor de provincie Antwerpen (Lepidoptera : Geometridae)

T.C. GARREVOET & G.R. DE PRINS

Résumé. *Philereme vetulata* ([DENIS & SCHIFFERMÜLLER], 1775) : espèce nouvelle pour la province d'Anvers (Lepidoptera : Geometridae).

Une espèce assez rare est mentionnée ici pour la première fois de la province d'Anvers. Un exemplaire de *Philereme vetulata* a été capturé à Blaasveld (Willebroek) le 5 juillet 1989. La répartition de cette espèce en Belgique et aux Pays-Bas est discutée, ainsi que sa plante nourricière et son biotope.

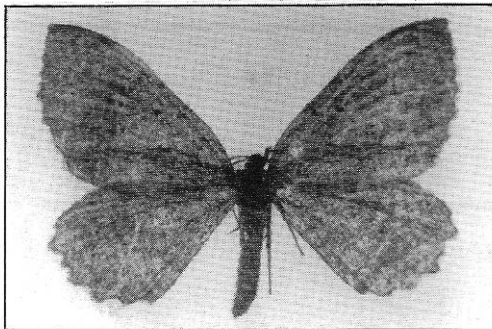
Abstract. *Philereme vetulata* ([DENIS & SCHIFFERMÜLLER], 1775) : new to the province of Antwerp (Lepidoptera : Geometridae).

A rather rare species is mentioned here for the first time from the province of Antwerp. One specimen of *Philereme vetulata* was caught at light at Blaasveld (Willebroek) on 5.VII.1989. The distribution of this species in Belgium and the Netherlands, its foodplant and habitat are discussed.

Garrevoet, T.C. : Kampioenstraat 14, B-2020 Antwerpen 2.

De Prins, G.R. : Markiezenhof 32, B-2170 Antwerpen-Merksem.

Philereme vetulata ([DENIS & SCHIFFERMÜLLER], 1775) : Blaasveld (Willebroek) 5.VII.1989, 1 ex. op licht (zie figuur 1). Deze soort komt in België zeer lokaal en weinig talrijk voor in de Kalkstreek en de Gaume (12 vindplaatsen). De soort wordt slechts van één vindplaats (Louveigné-Stinval) in meerdere exemplaren gemeld. Er is slechts één generatie van einde mei tot begin augustus. Als voedselplanten worden opgegeven : *Frangula alnus* Mill. (Sporkehout), *Rhamnus catharticus* Linnaeus (Wegedoorn) (HACKRAY & SARLET 1982).



Figuur 1 : *Philereme vetulata* ([DENIS & SCHIFFERMÜLLER], 1775), Blaasveld (Willebroek) 5.VII.1989, 1 ex. op licht, leg. T. GARREVOET (foto : W.O. DE PRINS).

In Nederland komt de vlinder schaars voor in het Duindistrict, het Hafdistrict en het westelijk deel van het Fluviaat District. In het oosten van Noord-Brabant en Limburg is het dier talrijker waargenomen (vooral als rups). De vliegtijd komt overeen met die in België (LEMPKE 1967).

Bibliografie

- Hackray, J. & Sarlet, L.G., 1982. Catalogue des Macrolépidoptères de Belgique. - Supplément à *Lambillionea* **82** : 79-80.
Lempke, B.J., 1967. Catalogus der Nederlandse Macrolepidoptera. 14de supplement. - *Tijdschr. Ent.* **110** : 223-342.